

DEPARTAMENTO DE VIGILANCIA Y MONITOREO DEL MERCADO MAYORISTA
Semana comprendida del 08 al 14 de enero del 2012

GUATEMALA, GUATEMALA

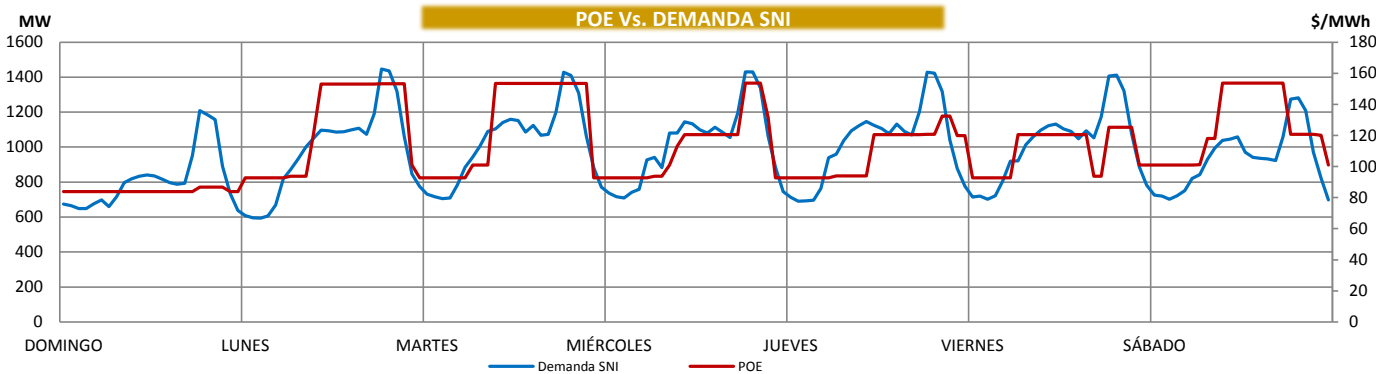
PRECIO DE OPORTUNIDAD DE LA ENERGÍA (POE) Y DEMANDA DEL SISTEMA NACIONAL INTERCONECTADO (SNI)

	MIN	DÍA	HORA
SPOT	83.91	domingo	7.00
DEMANDA	593.26	lunes	3.00

	MAX	DÍA	HORA
SPOT	153.63	sábado	10.00
DEMANDA	1447.04	lunes	19.00

	PROM	
SPOT	113.40	▲ 15.27
DEMANDA	970.79	▲ 54.57

COEFICIENTE DE CORRELACIÓN ENTRE EL PRECIO Y LA DEMANDA **0.67**



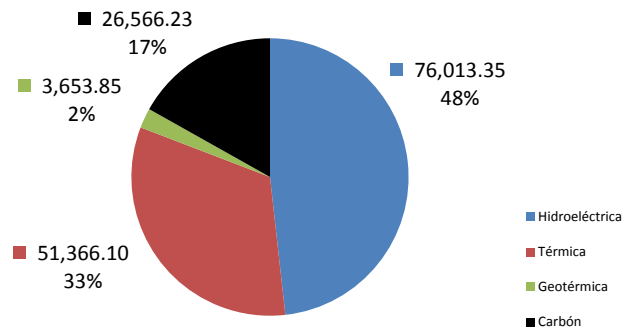
Nota:

FACTOR DE UTILIZACIÓN

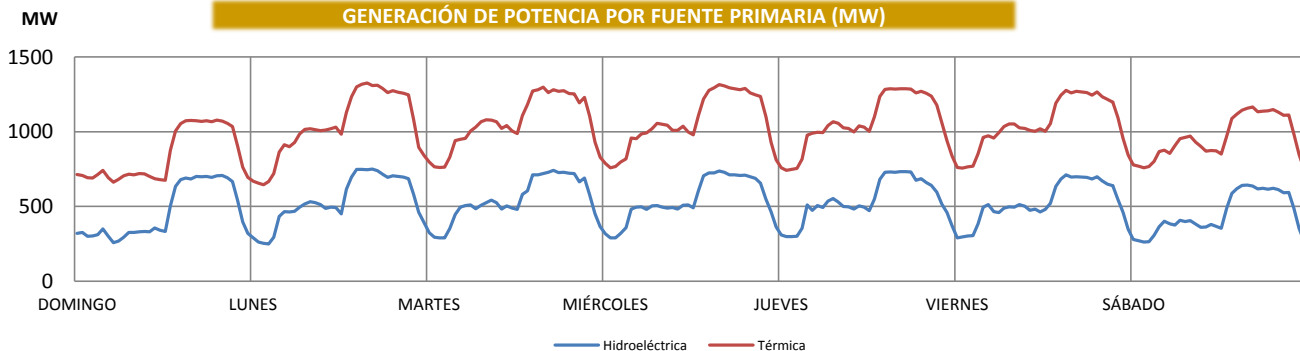
	Hidro	Geo	Termo
Min	46%	57%	26%
Max	58%	58%	35%

La Tabla de arriba representa el porcentaje de utilización respecto a la capacidad instalada para las plantas Hidroeléctricas, Geotérmicas y Térmicas del SNI.

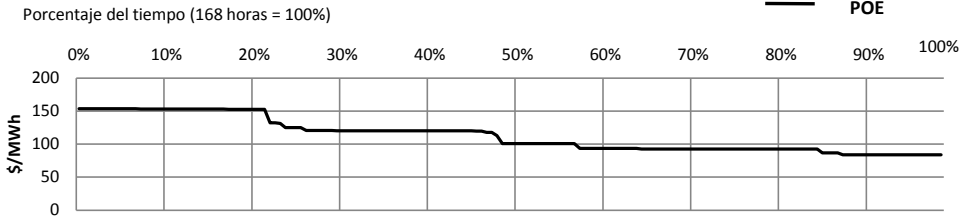
GENERACIÓN NACIONAL (MWh)



GENERACIÓN DE POTENCIA POR FUENTE PRIMARIA (MW)

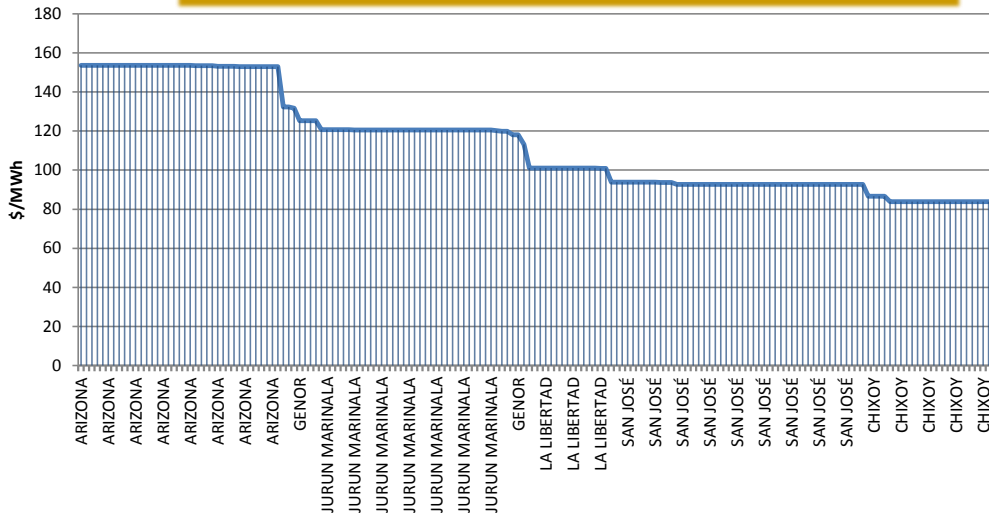


CURVA DE DURACIÓN DEL POE



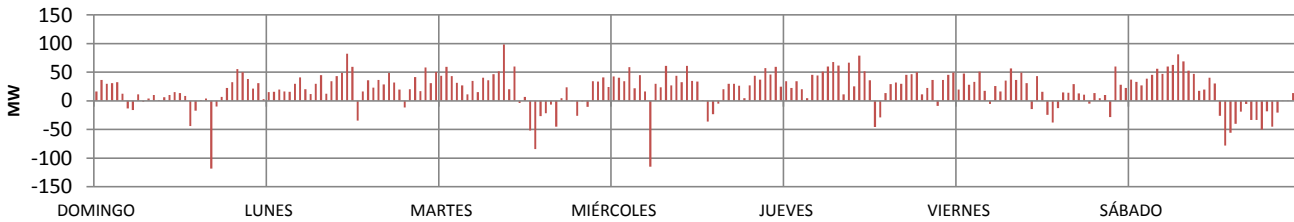
De	A	%
125.01	154.00	26%
100.01	125.00	32%
83.91	100.00	42%

IDENTIFICACIÓN DEL GENERADOR MARGINAL



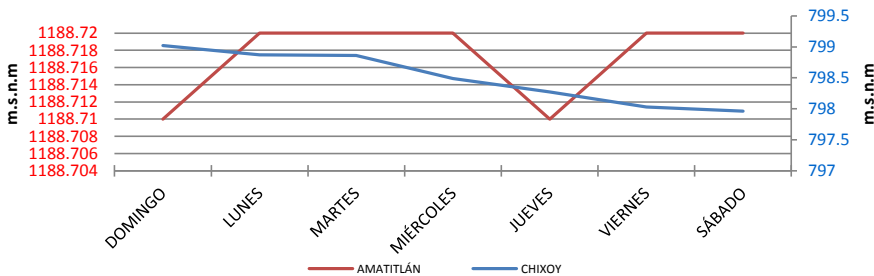
SAN JOSÉ	28%
ARIZONA	22%
JURUN MARINALA	20%
CHIXOY	14%
LA LIBERTAD	9%
GENOR	7%

DIFERENCIA ENTRE DEMANDA REAL Y PROGRAMADA (MW)



	%Error	Potencia (MW)	Día	Hora
DIFERENCIA MÁXIMA	-10.90%	-118.04	domingo	19.15
DIFERENCIA MÍNIMA	0.02%	-0.22	sábado	22.00
MÁXIMO PROGRAMADO		1434.51	martes	19.00
MÁXIMO REAL		1447.04	lunes	19.00

COTAS CHIXOY - AMATITLÁN

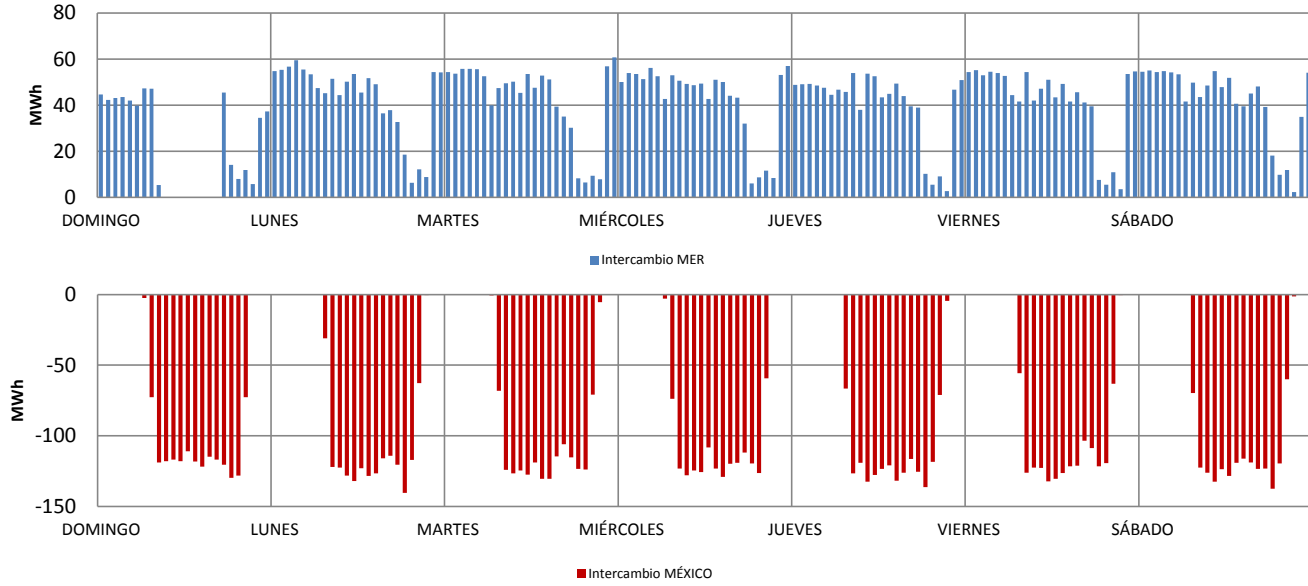


COMBUSTIBLES

	Promedio Semanal		
US Gulf	129.25	▲	29.06
NY Cargo	103.65	▲	1.38
WTI	103.00	▲	1.87

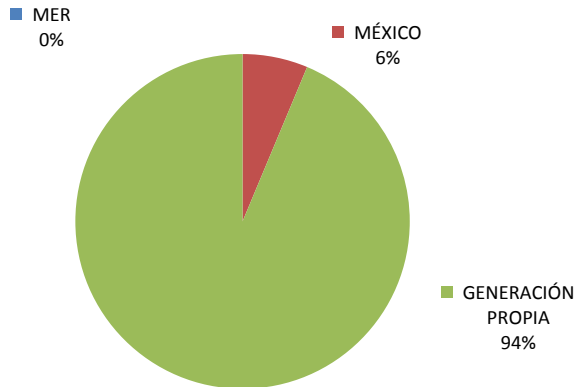
	Cota Actual		
CHIXOY	797.96	▼	-1.06
AMATITLÁN	1188.72	▲	0.01

EXPORTACIÓN E IMPORTACIÓN DE ENERGÍA (MWh)

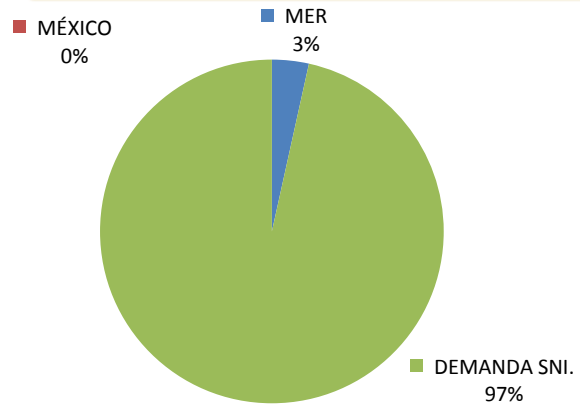


	Neto	Máximo	Día	Hora	Mínimo	Día	Hora
INTERCAMBIO MER (MWh)	6,562.25	60.79	martes	24	0	domingo	10
INTERCAMBIO MÉXICO (MWh)	-11,211.82	-140.32	lunes	19	0	lunes	1

GENERACIÓN PROPIA E IMPORTACIONES



DEMANDA SNI Y EXPORTACIONES



RESUMEN	Precio Spot	Demanda SNI Registrada	Demanda Programada	Intercambio MER	Intercambio México
MAX	153.63 \$/MWh	1,447.04 MW	1,434.51 MW	60.79 MWh	(140.32)MWh
MIN	83.91 \$/MWh	593.26 MW	573.40 MW	0.00 MWh	0.00 MWh
PROM	113.40 \$/MWh	970.79 MW	1,040.15 MW	6,562.25 MWh *	(11,211.82) MWh *

Simbología: ▲ al alza ▼ a la baja ▲ al alza (demanda y cotas) ▼ a la baja (demanda y cotas)
 Nota: Para obtener el historial del Monitoreo del Mercado lo pueden encontrar en el siguiente enlace:

<http://www.cnee.gob.gt/xhtml/informacion/monitoreo-mercado.html>

* Intercambio Neto

Fuente: Programaciones de Despacho Diario y Posdespachos enviados por el Administrador del Mercado Mayorista (AMM).